



(荒川線早稲田駅)



(肥後細川庭園)



(肥後細川庭園)



(永青文庫)

追伸 7月の学集会について

紙の種類により、刷り上りの違い
重ね刷りによる色の变化
刷った時、色が濃すぎたときの対処
インクに対しての溶剤（メジウム・コンパウンドなど）
の混ぜ方（割合）。
インクに対しての基本を、学習いたします。

はんの会 事務局

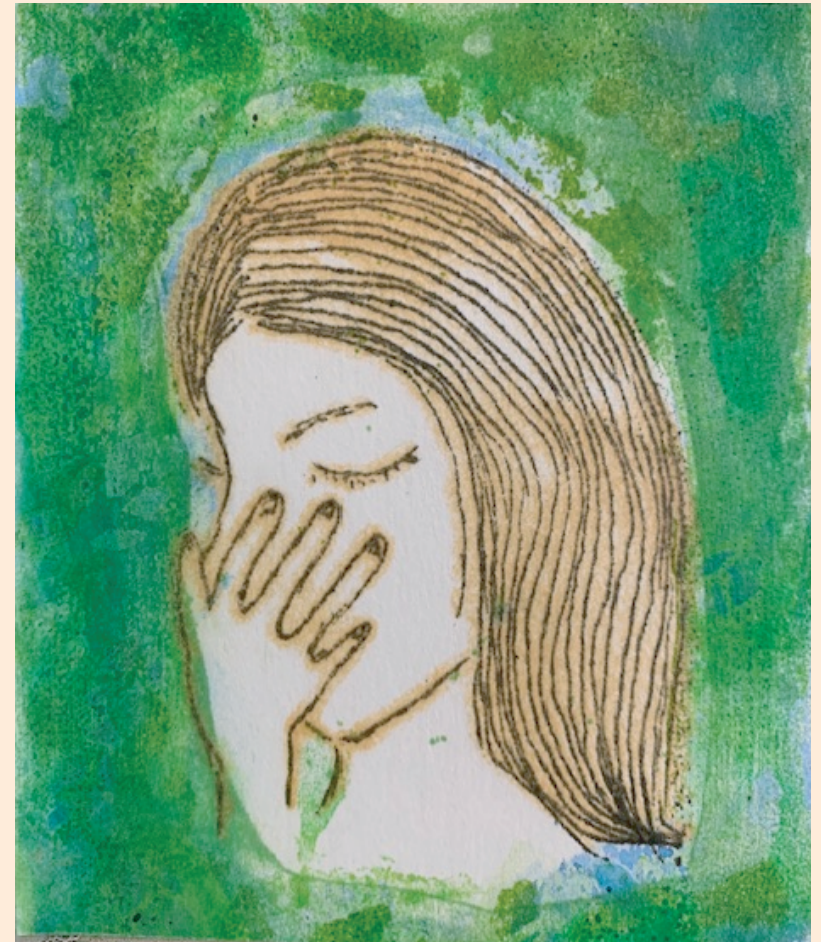
〒272-0062 船橋市坪井町600-29

安田 彰 Tel・Fax 047-464-6870

ホームページ : www.hannokai.net

はんの会

No.262



表紙絵 佐藤 佳子

2024年7月1日発行



7月の学習会について

日時 7月14日(日) 13:00~16:30

会場 初台区民会館

表紙絵の解説 (佐藤)

【学習内容】

インクの配合(色の作り方)・濃淡・刷り方など、
基本的な事を勉強しましょう。(三文字)

(持ち物)

印刷道具一式・ポリエステル原紙(ダイヤモンド原紙)
紙は、三文字が用意いたします。

第38回はんの会孔版画展

会員の皆様のご協力により無事に終了いたしました。ありがとうございました。次回、第39回に向けて頑張りましょう。



【第39回はんの会孔版画展】

2025年5月25日(日)~31日(土)に決定

研修会報告「熊谷守一美術館と永青文庫」

今年の研修会は、6月9日(日)、要町の熊谷守一美術館
東池袋レストラン「かざみどり」昼食 荒川線で早稲田
下車 肥後細川庭園 永青文庫 別館でティータイム。
天候にも恵まれ、はんの会全員で楽しく、充実した研修
をすることが出来ました。

肥後細川庭園の神田川沿いの江戸川公園は、桜の名所
です。来年は、全員で花見をしたいと思っております。



(熊谷守一美術館)